



UNIVERSITÀ DI PARMA

Breve Guida per le matricole
e per gli studenti

iscritti ai corsi di Laurea del
Dipartimento di Ingegneria e Architettura

Breve Guida per gli studenti del DIA

Questa Guida del Dipartimento di Ingegneria e Architettura intende fornire agli studenti informazioni e illustrare le procedure di base utili per il percorso accademico.



CASELLA DI POSTA ELETTRONICA UNIPR

Controlla regolarmente la tua casella di posta elettronica (**nome.cognome@studenti.unipr.it**) dove ti invieremo informazioni relative a:

- ❖ Iscrizioni, Scadenze, Tasse, bandi, premi e agevolazioni
- ❖ Informazioni sul tuo percorso universitario e comunicazioni importanti dal Dipartimento
- ❖ Eventi, congressi e seminari organizzati in ateneo, corsi di formazione, ecc.







nome.cognome@studenti.unipr.it

STUDENT CARD





La Student Card è la Carta Multiservizi, nata dalla collaborazione con Crédit Agricole Italia, dedicata agli studenti dell'Università di Parma



La Student Card ti permette di:

-  Essere identificato in **sede d'esame**
-  Accedere ai **servizi** dell'Ateneo (biblioteche ed altro)
-  Beneficiare di **agevolazioni e sconti** presso gli esercizi convenzionati
-  Usufruire dei **vantaggi economici** riservati agli studenti universitari da enti e organizzazioni esterni (es. trasporto pubblico, musei, cinema)

Inoltre, se attivata come carta prepagata, puoi:

-  Ricevere **rimborsi** e **pagamenti dall'Ateneo**
-  Pagare il servizio **mensa**, anche in modalità **contactless**
-  Acquistare i **biglietti TEP**, scaricando l'apposita App Tep SmartTicket
-  Effettuare le principali **operazioni bancarie**, tra cui: pagare le **rette universitarie**, **l'affitto** e le **utenze**, effettuare ricariche telefoniche ed **acquisti**, anche **online**

Puoi attivare la Student Card online, anche tramite «selfie»,
su <https://unipr.cartaconto.credit-agricole.it/> o presso tutte le filiali Crédit Agricole Italia

HAI UN PROBLEMA ? RICORDA CHE:

La [Segreteria Studenti](#) fornisce informazioni e assistenza per: immatricolazioni, iscrizione agli anni successivi, passaggi di corso, piano di studi, rinuncia agli studi, sospensione carriera, cambio curriculum, informazioni in merito alle tasse per iscrizioni sotto condizione di tesi, pagamento more per il mancato pagamento delle tasse, pagamento tasse per rilascio pergamene e tutte le pratiche amministrative della [carriera degli studenti](#).

E-mail: segreteria.ingarc@unipr.it

Tel. 0521 905111 (CONTACT CENTER)

La [Segreteria Didattica](#) del DIA fornisce indicazioni riguardo l'offerta formativa, seminari, esami di profitto e di laurea, orario delle lezioni, piani di studio, tutorato, corsi a doppia titolazione del Dipartimento, ricevimento docenti. Fornisce indicazioni generali in merito a stage/tirocini e alla mobilità internazionale.

E-mail: dia.didattica@unipr.it

Tel: 0521 903660

Nei siti internet dei singoli corsi di studio sono indicati: il Presidente del corso, i delegati per l'orientamento in ingresso e in uscita, il docente tutor, il delegato Erasmus, il referente per l'assicurazione della qualità e gli studenti tutor.

Gli studenti con disabilità, DSA o appartenenti alle fasce deboli possono rivolgersi al [CAI \(Centro Accoglienza e Inclusione\)](#) o al referente per le fasce deboli del Dipartimento Prof. Fabio Bozzoli.



Per informazioni su tasse ed esoneri, controlla la [pagina dedicata](#) sul sito di Ateneo.

SERVIZI DI SEGRETERIA ONLINE

Gli studenti e le studentesse possono gestire online vari aspetti della propria carriera universitaria tramite i [servizi di segreteria online](#). Una volta immatricolati ed effettuato il [login sul portale Esse3](#) si hanno a disposizione **tantissime funzioni**:

- autocertificazione **ISEE o ISEEU**;
- autocertificazione della **carriera universitaria** (iscrizione, laurea, dichiarazione redditi)
- **domanda di laurea**;
- **iscrizioni** ai corsi di laurea (comprese le pendenze ancora in essere);
- piano di studio online (informazioni utili);
- progetto **Erasmus+** (visualizzazione dei bandi)
- residenza e domicilio (per completare o modificare i dati e rendere quindi più semplice il contatto da parte dell'Università);
- pagamenti tramite PagoPA;
- visualizzazione **esami**, prove parziali e appelli (per esami con verbalizzazione online);
- visualizzazione **tasse**.

DOVE SIAMO:

le SEDI del Dipartimento

Aule Didattiche

(Dove si svolgono le lezioni, gli esami, le lauree, i seminari e altri eventi)

- Plesso Ingegneria Didattica (tel. 0521 905581) / Plesso Ingegneria Ampliamento (tel. 0521 905736), Padiglione n° 05 Parco Area delle Scienze 69/A, 43124 PARMA
- Plesso Ingegneria Scientifica (tel. 0521 905769), Padiglione n° 10 Parco Area delle Scienze 181/A, 43124 PARMA
- Plesso Aule delle Scienze (tel. 0521 906547), Padiglione n° 25 Parco Area delle Scienze, 43124 PARMA



Biblioteca di Ingegneria e Architettura

Fa parte delle Biblioteche del Campus presso il Polifunzionale del Campus.

Parco Area delle Scienze, 59/A
Campus Universitario - 43124 PARMA
[Biblioteca](#)

Segreteria Studenti

Padiglione n° 4
Parco Area delle Scienze, 23/A
Campus Universitario - 43124 PARMA

Servizio per la Qualità della Didattica

Padiglione n° 10, Palazzina 8, Plesso Ingegneria Scientifica
Parco Area delle Scienze, 181/A
Campus Universitario - 43124 PARMA

IL CALENDARIO ACCADEMICO: I tempi delle lezioni e degli esami

PERIODI DI LEZIONE

I periodo didattico	II periodo didattico
da lunedì 19/09/2022 a venerdì 16/12/2022 (Vacanze natalizie da giovedì 22/12/2022 a venerdì 06/01/2023 compresi)	da lunedì 20/02/2023 a giovedì 01/06/2023 con interruzione dal 3 al 14 aprile 2023 (Vacanze pasquali da giovedì 06/04/2023 a martedì 11/04/2023 compresi)

Sul portale [Agenda Studenti](#) dell'Ateneo, sono presenti orari delle lezioni e l'indicazione delle aule per lezioni ed esami.

SESSIONI DI ESAMI DI PROFITTO

I sessione	Sessione primaverile	II sessione	III sessione
da lunedì 19/12/2022 a venerdì 17/02/2023	3-5/04/2023 12-14/04/2023 (Appelli d'esame a discrezione del Docente)	da lunedì 5/06/2023 a venerdì 4/08/2023	da lunedì 21/08/2023 a venerdì 15/09/2023

Gli studenti possono ricercare le date degli esami a cui iscriversi su [Bacheca Appelli](#).

I Corsi Interateneo di Dipartimento seguono Calendari Accademici differenti, riportati nei rispettivi manifesti:

- Design Sostenibile per il Sistema Alimentare - [Manifesto degli studi di Design 2022/23](#) (da pag.10)
- Electronic Engineering for Intelligent Vehicles – [Manifesto degli studi di Ingegneria 2022/2023](#) (da pag. 76)

IL CALENDARIO ACCADEMICO: Gli esami di Laurea

Clicca qui per:

- [Calendario](#)
- [Procedure](#)

SESSIONI ESAMI DI LAUREA E LAUREA MAGISTRALE di INGEGNERIA

Mercoledì 12/07/2023	Venerdì 6/10/2023
Lunedì 11/12/2023	Venerdì 8/03/2024

SESSIONI ESAMI DI LAUREA E LAUREA MAGISTRALE di ARCHITETTURA

Sessione estiva Giovedì 13 luglio 2023	Sessione autunnale Lunedì 9 ottobre 2023 Venerdì 15 dicembre 2023	Sessione straordinaria Lunedì 18 marzo 2024 Lunedì 29 aprile 2024
--	--	--

Clicca qui per:

- [Calendario](#)
- [Procedure](#)

IL MATERIALE DIDATTICO

Elly è un supporto prezioso soprattutto per lo studio. Offre infatti la possibilità di **consultare il materiale didattico delle lezioni**, caricato direttamente dal/dalla docente: in questo modo lo/la studente/studentessa può approfondire durante i momenti di studio individuali gli argomenti trattati nel corso delle lezioni senza rischiare di perdere dei passaggi importanti.

Per favorire in particolar modo il processo di apprendimento di studenti e studentesse lavoratori o appartenenti a fasce deboli, nelle sezioni riservate ai vari insegnamenti saranno disponibili il **materiale didattico** e eventualmente, a discrezione del docente, le videoregistrazioni delle lezioni. Link diretto alla pagina di Elly dedicata al Dipartimento di Ingegneria e Architettura: [Elly DIA 2022](#)



Piano degli studi

Tutti gli studenti in corso annualmente devono compilare il piano degli studi on-line mediante il [sistema Esse3](#)

Per l'anno accademico 2022/2023 le date di compilazione sono:

1^ periodo dal 07/11/2022 al 12/12/2022
2^ periodo dal 02/03/2023 al 03/04/2023

Ulteriori informazioni sono presenti al [link](#).

LA QUALITÀ DELL'ATENEO È NELLE TUE MANI

Il Questionario sull'opinione degli

studenti è uno strumento **essenziale** per migliorare la **qualità** della didattica UNIPR

Compilandolo, esprimi **la tua opinione** sulle lezioni che hai frequentato

È **obbligatorio compilare il questionario** per iscriversi al relativo esame



La dimensione internazionale

L'Università degli Studi di Parma promuove numerose azioni per rafforzare la propria dimensione internazionale attraverso il potenziamento di rapporti collaborativi con Atenei ed altre Istituzioni nazionali, europee ed internazionali, aventi come obiettivo lo sviluppo della didattica, della ricerca e della terza missione. La partecipazione ai principali programmi di mobilità e scambio (ERASMUS+) si amplia con altri Programmi promossi e finanziati dall'Ateneo (WIDE, OVERWORLD).



Sei uno studente internazionale?
Visita il [link](#) e per informazioni contatta admissions@unipr.it



Vuoi svolgere un periodo di studio, tirocinio o formazione all'Estero?
Visita il [link di Ateneo](#)

Link specifici di Dipartimento:

- [Rapporti internazionali](#)
- [Doppio titolo](#)
- [Bandi](#)

CREDITI FORMATIVI PER ATTIVITÀ CULTURALI, ARTISTICHE, SOCIALI E SPORTIVE

L'Ateneo riconosce, agli studenti dei corsi di studio che ne fanno richiesta, **crediti formativi universitari** per le attività di libera partecipazione svolte in ambito sportivo, culturale, sociale

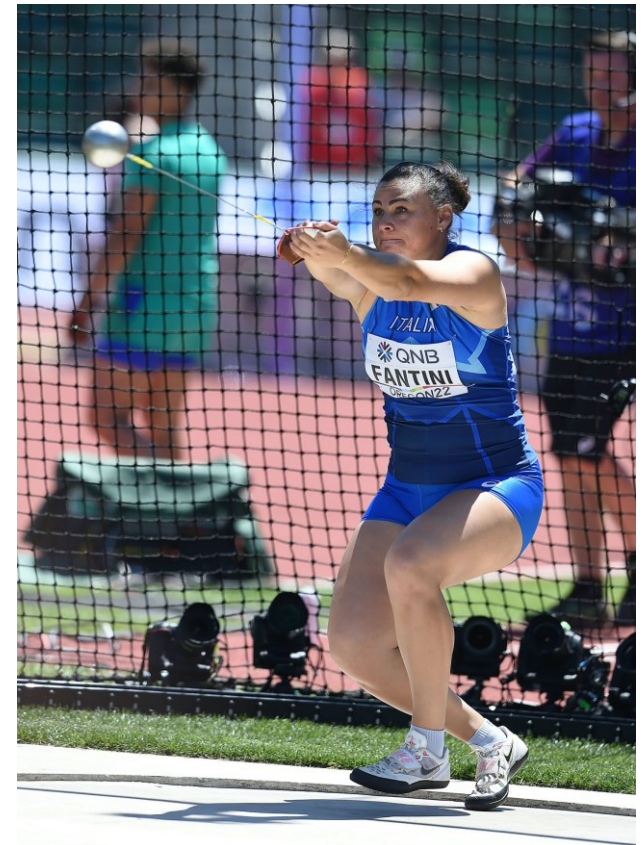
6 CFU RICONOSCIUTI

Info:

- CUS PARMA per i crediti in ambito sportivo:
<http://www.cusparma.it>
- CAPAS per i crediti in ambito artistico culturale:
<http://www.capas.unipr.it>
- FORUM SOLIDARIETÀ per i crediti in ambito sociale:
formazione@forumsolidarieta.it.

REGOLAMENTO

<https://www.unipr.it/node/17128>



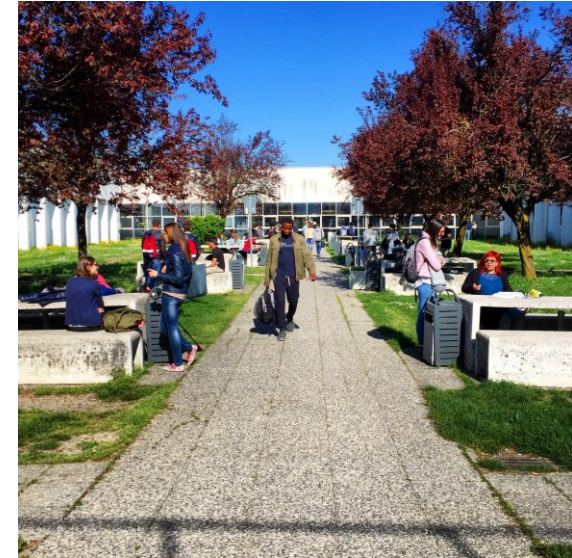
SERVIZI PER LO STUDIO E NON SOLO

Scarica la tua «shopper» virtuale sul sito

<https://ilmondochetiaspetta.unipr.it/welcome-days-2022/>

Troverai :

- la Breve guida dell'Ateneo 2022 con tutti i nostri servizi
- la mappa delle sedi universitarie in città
- l'informativa ISEE (informazioni su compilazione e scadenze)
- i dépliant su:
 - Opportunità di studio all'estero
 - Centro Accoglienza e Inclusione (servizi per studenti con difficoltà, Counseling psicologico, sportello alloggi)
 - Tirocini formativi



SERVIZI PER LO STUDIO E NON SOLO

Agevolazioni per la mobilità urbana (abbonamenti bus sia per le sedi di Parma che di Piacenza):

<https://www.unipr.it/servizi/oltre-lo-studio/mobilita-aziendale>

Convenzioni per musica e teatri

<https://www.unipr.it/servizi/oltre-lo-studio/cinema-musica-e-teatri-convenzioni>

Convenzioni con esercizi commerciali

<https://www.unipr.it/convenzioni-con-attivita-commerciali-0>



Idoneità di lingua inglese

Il centro linguistico organizza il corso di idoneità di Ateneo di lingua inglese B1: i corsi di complessive 30 ore prevedono l'utilizzo della piattaforma Teams, e sono articolati in incontri settimanali di due ore ciascuno (12 corsi di livello B1).

Lo studente può scegliere liberamente quale corso seguire.

Tutte le informazioni di dettaglio all'indirizzo: <https://www.cla.unipr.it/it/corsi/didattica-istituzionale-corsi-per-studenti-unipr/inglese/78/>

Il Dipartimento di Ingegneria e Architettura organizza in collaborazione con la Dottoressa Anila Ruth Scott-Monkhouse il corso English for Engineering and Architecture (B2) riservato agli studenti iscritti ai corsi del Dipartimento. I corsi si tengono in presenza in entrambi i semestri e gli orari sono consultabili per ogni corso di studio su [Agenda Studenti](#).

La verbalizzazione di suddetto insegnamento viene effettuata dai docenti individuati all'interno di ciascun corso di studio come referenti per le lingue.

Il materiale didattico è reperibile su [Elly DIA 2022](#)

Tirocini

L'Università di Parma promuove i tirocini curriculari al fine di agevolare le scelte professionali mediante la conoscenza diretta del mondo del lavoro e la realizzazione di momenti di alternanza tra studio e lavoro.

Il tirocinio curriculare integra e completa il percorso formativo dello studente e della studentessa mediante lo svolgimento di attività pratiche che, in base a quanto previsto dal Regolamento Didattico del proprio corso di studio, possono essere svolte in strutture interne all'Università o esternamente presso qualificati enti pubblici e privati con i quali l'Ateneo abbia stipulato appositi accordi.

Tutte le informazioni inerenti al link:

- [Tirocini del Dipartimento di Ingegneria e Architettura](#)

FACCIAMO QUADRATO

#UniprSostenibile

Facciamo quadrato è la campagna di sensibilizzazione che l'Ateneo ha avviato proprio sui temi della sostenibilità.

Nel corso della vita universitaria avrai modo di conoscere nel dettaglio quanto si sta facendo su temi quali mobilità, verde, rifiuti, utilizzo delle risorse, ecc.

Basta poco per iniziare con il piede giusto e contribuire a **fare la differenza!** Presta attenzione ai rifiuti che produci, differenziandoli attentamente e collocandoli negli appositi contenitori che troverai posizionati in tutte le sedi dell'Ateneo...

...e non dimenticarti di rimanere informato/a su questi temi, la tua formazione e il tuo futuro passano anche da qui!



RESTA SEMPRE IN CONTATTO CON NOI

SITO DELL'UNIVERSITÀ

www.unipr.it

SITO DEL DIPARTIMENTO DI INGEGNERIA E ARCHITETTURA

www.dia.unipr.it

SITI DEI CORSI DI LAUREA

[Laurea in Ingegneria Civile e Ambientale](#)

[Laurea in Costruzioni, Infrastrutture e Territorio](#)

[Laurea in Ingegneria Gestionale](#)

[Laurea in Ingegneria Meccanica](#)

[Laurea in Ingegneria delle Tecnologie Informatiche](#)

[Laurea in Ingegneria Informatica, Elettronica e delle Telecomunicazioni](#)

[Laurea in Architettura Rigenerazione e Sostenibilità](#)

[Laurea in Design Sostenibile per il Sistema Alimentare](#)

[Laurea Magistrale in Ingegneria Civile](#)

[Laurea Magistrale in Ingegneria per l'Ambiente e il Territorio](#)

[Laurea Magistrale in Engineering for the Food Industry](#)

[Laurea Magistrale in Ingegneria Gestionale](#)

[Laurea Magistrale in Ingegneria Meccanica](#)

[Laurea Magistrale in Communication Engineering](#)

[Laurea Magistrale in Ingegneria Elettronica](#)

[Laurea Magistrale in Ingegneria Informatica](#)

[Laurea Magistrale in Architettura e Città Sostenibili](#)

[Laurea Magistrale Interateneo in Electronic Engineering for Intelligent Vehicles \(sede amm. UNIPR\)](#)

[Laurea Magistrale Interateneo in Advanced Automotive Engineering \(sede amm. UNIMORE\)](#)

[Laurea Magistrale interateneo in Electric Vehicle Engineering \(sede amm. UNIBO\)](#)



RESTA SEMPRE IN CONTATTO CON NOI

- **URP Ufficio Relazioni con il Pubblico**
urp@unipr.it
0521.904006

Parma UniverCity Info Point/Welcome Point
Matricole 0521-904081
Sottopasso Ponte Romano

- **Numero Verde**
800 90 40 84



UNIVERSITÀ DI PARMA

SOCIAL UNIPR

- Facebook
- Instagram
- Twitter
- YouTube
- LinkedIn

- **Newsletter di Ateneo UNIPRESENTE!**
inviata 1 e 16 di ogni mese



UNIVERSITÀ DI PARMA